

SPRD 生产工具版本发布说明

版本 v9.00.03-g0e47317c (2016-06-17)

1. 版本信息

- 版本号: v9.00.03-g0e47317c
- 发布日期: 2016-06-17

- 版本内容:
 - 下载工具 (fpdownload.exe)
 - 升级工具 (fpupgrade.exe)
 - 写号工具 (WriteIMEI.exe)
 - 校准工具 (RDAPTCH.exe)

2. 版本主要更新

- ✚ 支持新的工厂区结构 (magic number 0xFAC00200)
- ✚ 下载、升级、写号工具支持 Phase Check 功能
- ✚ 写号工具支持写蓝牙地址功能工具支持读取、验证蓝牙地址功能
- ✚ 各工具 logo、图标等更换为 SPRD 的 logo、图标

各工具详细变更信息

工具	变更	变更说明
下载、升级		
写号	若站位 Check 失败, 应提示失败, 不再继续写入 IMEI/SN/BT 等信息	
	修改问题: IMEI 选择定制时, 修改其初始码和掩码后, 无法保存修改设置	
	配置对话框中的各最大数限定只能输入数字	
	IMEI/SN 定制项, 初始码/掩码 位数应根据实际设置情况限定输入。例如: SN 长度设置为 14, 那么 初始码/掩码就限定只可输入 14 位。	
	解决问题: Write IMEI 工具主页面的“清空历史”项与“结束”项紧挨在一起, 容易误操作。	
校准		

3.文档更新信息

- 各工具用户手册更新到最新版本，并新增英文文档
- 增加工厂区数据结构说明文档
- 增加 Phase Check 使用说明中英文文档

版本 v9.00.03-6fc5724f （2016-06-21）

1. 版本信息

- 版本号：v9.00.03- 6fc5724f
- 发布日期：2016-06-21
- 版本内容：
 - ✚ 下载工具（fpdownload.exe）
 - ✚ 升级工具（fpupgrade.exe）
 - ✚ 写号工具（WriteIMEI.exe）

2. 版本主要更新：

- ✚ 升级工具：解决 ramrun 中的一个 bug：已存在 download 站位的情况下，再次升级 lod，选择流程控制，当前站位和待检查站位均不会空时，下载失败。

问题复现，首次下载设置如下：



第二次下载设置如下：



下载显示 100%后，报如下错误，且下载失败

<input checked="" type="checkbox"/>	USB-3-3	Verify	Verify failed: boot magic mismatch	Failed	0:50
-------------------------------------	---------	--------	------------------------------------	--------	------

- ✚ 去掉一些不必要的配置文件
(comparefile.lod; flashlist.cfg; lcdlist.cfg; mac_history.data; ma
cdemo.xls;)
- ✚ 展讯的版本，各个工具分开放到不同的文件夹中。

工具	变更	变更说明
下载、升级	解决一个 ramrun 的 bug	
写号		
校准		

3. 文档更新信息

- ReleaseNote 文档

版本 v9.00.03- f66ef5ac (2016-06-23)

1. 版本信息

- 版本号: v9.00.03- f66ef5ac
- 发布日期: 2016-06-23
- 版本内容:
 - ✚ 下载工具 (fpdownload.exe)
 - ✚ 升级工具 (fpupgrade.exe)
 - ✚ 写号工具 (WriteIMEI.exe)

2. 版本主要更新:

- ✚ 为下载工具增加写 SN 功能。但界面风格未确定，故界面操作可能存在一些问题。
- ✚ 待写入的 imei 号、SN 等显示时间修改: Write IMEI 工具设置完后，即把将要写入的 IMEI/SN/BT 显示在界面上。
- ✚ 解决 bug: USB 模式下载，升级，写号等操作概率性失败，提示信息 Unable to get chip ID:IO error。

版本 v9.00.03- db564fbb (2016-06-27)

1. 版本信息

- 版本号: v9.00.03- db564fbb
- 发布日期: 2016-06-27
- 版本内容:
 - 🚦 下载工具 (fpdownload.exe)

2. 版本主要更新:

- 🚦 下载工具: **解决 bug 571830**, 下载过程中不支持写 SN。完善下载工具的写 SN 功能。
- 🚦 完善下载工具和升级工具的 step 信息。

版本 v9.00.03-d3799ea6 (2016-06-28)

1. 版本信息

- 版本号: v9.00.03- d3799ea6
- 发布日期: 2016-06-28
- 版本内容:
 - 🚦 升级工具 (fpupgrade.exe)

2. 版本主要更新:

- 🚦 升级工具: **解决 bug 572866**, 用 fpupgrade 升级前需检查校准是否 pass----增加了校准检查功能。

版本 v9.00.03- ac1b4a51 (2016-07-01)

1. 版本信息

- 版本号: v9.00.03- ac1b4a51
- 发布日期: 2016-07-01
- 版本内容:
 - 🚦 下载工具 (fpdownload.exe)
 - 🚦 升级工具 (fpupgrade.exe)

✚ 写号工具 (WriteIMEI.exe)

2. 版本主要更新:

✚ 写号工具完善

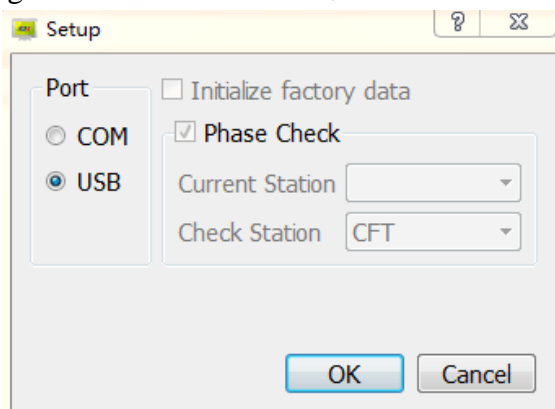
- ✓ **解决 bug** : 串口写号异常, 写第二片主板时出现“无法从设备中获取 flash 信息 not support”。
- ✓ **解决 bug**: 不选择初始化工厂区的情况下, 存在擦除工厂区的可能。如不选流程控制的情况下, 单独写 imei 号, 会把 sn 和蓝牙擦除。
- ✓ **解决 bug**: WriteIEMI 工具设置只写入一个或者二个 IMEI, 实际却写入 3 个 IEMI。
- ✓ 在信息窗口显示已写入的 IMEI/BT/SN 等信息。
- ✓ 自动生成的部分, 对应输入框设置为不可编辑。
- ✓ 如果各输入项包含手动输入的情况, 则手动输入的信息输完后, 程序自动开始。

✚ 下载工具

- ✓ 优化 USB 下载功能, **提升 USB 多口下载稳定性**;

✚ 升级工具

- ✓ 优化 USB 下载功能, **提升 USB 多口下载稳定性**;
- ✓ 把设置对话框中的**初始化工厂区功能置灰**, 默认不初始化工厂区数据; 用户可通过修改配置文件 upgrade.ini 释放该功能。isEnableInitFact=1, 初始化工厂区可以在界面控制; isEnableInitFact=0 则不能通过界面控制。
- ✓ 把设置对话框中的**流程控制置灰**, 可通过修改配置文件 upgrade.ini 释放该功能。默认如下图:



isEnablePhaseCheck=1 流程控制可通过界面修改; 否则, isEnablePhaseCheck=0 不可通过界面修改;

✚ 其他

- ✓ SPRD Log 占界面空间太大, 可以调整下。
- ✓ 工具中英文切换选项优化: 切换英文的选项提示“English”。

版本 v9.00.03- 12de3c14 (2016-07-012)

1. 版本信息

- 版本号: v9.00.03- 12de3c14
- 发布日期: 2016-07-12
- 版本内容:
 - ✚ 下载工具 (fpdownload.exe)
 - ✚ 升级工具 (fpupgrade.exe)
 - ✚ 写号工具 (WriteIMEI.exe)
 - ✚ 站位检查工具 (CheckSeat.exe)

2. 版本主要更新:

- ✚ 站位检查工具: 增加站位检查工具
- ✚ 下载工具完善
 - ✓ 增加自动生成 SN 功能;
 - ✓ SN 手动输入后, 回车换到下一个 SN 输入;
 - ✓ 勾选写入 SN, 下载结束后, 清空输入框信息;
 - ✓ 解决 bug: 勾选写入 SN 但不输入 SN, 点击开始后关掉提示窗口, 再连接手机, 仍可下载;
 - ✓ 解决 bug: 存在初始化工厂区数据失败的可能;
 - ✓ 解决 bug: 下载设置 isPhaseCheck=1 , 下载后, IMEI/SN 未清空;
 - ✓ 流程控制: 勾选默认站别, 若要进行修改, 则在配置文件里进行配置;
 - ✓ 去掉手动添加 SN 功能;
- ✚ 升级工具完善
 - ✓ 解决 bug: 存在初始化工厂区数据失败的可能;
 - ✓ 解决 bug: 下载写写号后, 在配置文件里修改 isPhaseCheck=1, initFactData=1, isCheckCalib=1, 配置未生效, BT/IMEI/SN 未擦除;
 - ✓ 下载写写号后, 进行校准, 在配置文件里修改 isPhaseCheck=1, initFactData=1, isCheckCalib=0, 配置生效, BT/IMEI/SN 擦除, 但 Phase 站位变为乱码。
- ✚ 写号工具
 - ✓ USB 端口自动识别
 - ✓ 流程控制: 勾选默认站别, 若要进行修改, 则在配置文件里进行配置;
- ✚ 其它
 - ✓ Write 和 Verify 工具是否可以同时打开;

版本 v9.00.03- g45a88e9f (2016-07-15)

1. 版本信息

- 版本号: v9.00.03- g45a88e9f
- 发布日期: 2016-07-15
- 版本内容:
 - ✚ 下载工具 (fpdownload.exe)
 - ✚ 升级工具 (fpupgrade.exe)
 - ✚ 写号工具 (WriteIMEI.exe)
 - ✚ 站位检查工具 (CheckSeat.exe)

2. 版本主要更新:

- ✚ 下载工具
 - ✓ 优化写 SN 操作,选择手动输入时,每行显示开始小按钮;
 - ✓ SN 表格与状态表格合并为一个表格;
- ✚ CheckSeat 工具
 - ✓ 增加校准检查功能;
- ✚ 写号工具
 - ✓ 初始化工厂区, 设置开关, 默认关闭;
 - ✓ 有手动输入项时, 写完成后该项自动清空, 待下次写入时再输入;
 - ✓ 工具 “清空历史” 按钮从界面中移除, 若要删除就直接删除对应文件;
 - ✓ BT: 增加保存和检查重复性选项;

版本 v9.00.03- gd0408fb4 (2016-07-30)

1. 版本信息

- 版本号: v9.00.03- gd0408fb4
- 发布日期: 2016-07-30
- 版本内容:
 - ✚ 下载工具 (fpdownload.exe)
 - ✚ 升级工具 (fpupgrade.exe)
 - ✚ 写号工具 (WriteIMEI.exe)
 - ✚ 站位检查工具 (CheckSeat.exe)

2. 版本主要更新:

- ✚ 站位检查工具
 - ✓ 增加版本检测功能;(版本不一致, 也仍然进行其他操作)
 - ✓ 端口改为自动识别;

- ✚ 写号工具
 - ✓ 增加版本检测功能;(如果是写操作, 则先检查版本, 版本不一致时, 停止写号操作; 如果是读取操作, 版本不通过, 也仍继续)
 - ✓ 增加“恢复出厂设置”功能---不要手机再没有重启的情况下, 连续恢复出厂设置, 否则会出错;
 - ✓ 优化扫描二维码(二维码中包含 2 个 IMEI, PSN 及 BT MAC 地址信息, 扫描一次二维码, 3 种号码可以一次性读取)功能;
 - ✓ 增加 imei/sn/bt/版本号读取功能 ---读取时, 不会改变站位信息;
 - ✓ 背景色由灰色变为黑色;

- ✚ 下载工具
 - ✓ 修改问题: 工具拉窄时“此工具擦除校准数据”文字会被滚动条遮盖一小部分。
 - ✓ 优化 SN 写入功能: 在已经开始的情况下, 只要 SN 输入的位数达到配置文件中配的位数, 即自动开始下载; 检测到上一行已开始, 光标自动跳入下一行 SN 输入处 (无论手动输入或扫码枪, 都能实现上述功能); 增加一个判断, 在配置文件中预配一个 SN 前面数位, 判断输入的 SN 跟预配的是否一致, 一致则下载, 否则报错。

- ✚ 其他
 - ✓ 各工具标题去掉版本号;
 - ✓ 去掉站位 SMTMMI;

3. 文档更新信息

- 更新各工具用户手册;

版本 v9.00.04-g9acedd54 (2016-08-19)

1. 版本信息

- 版本号: v9.00.04- 9acedd54
- 发布日期: 2016-08-19
- 版本内容:
 - ✚ 下载工具 (fpdownload.exe)

- ✚ 升级工具 (fpupgrade.exe)
- ✚ 写号工具 (WriteIMEI.exe)
- ✚ 检查工具(CheckX.exe)

2. 版本主要更新:

- ✚ 增加新工具: CheckX.exe, 其功能为 CheckSeat 和 VerifyIMEI 的集成。
- ✚ 各工具
 - ✓ 解决 lod 30s 延迟带来的问题;
如, **下载工具** 手动输入 SN 时, 时间超过 30s, 下载失败率会很高.
 - ✓ 增加擦除 block 块的等待时间;
 - ✓ 各工具版本检查, 增加 **关键字匹配功能**。
当输入的版本信息包含关键字信息, 且整个输入的字符串是手机 lod 版本号一部分时, 即认为版本匹配成功。
关键字开头字符和长度可以通过 ini 配置文件修改, KeyVersion 和 KeyVersionLen;
 - ✓ 写号工具、checkSeat 工具, 增加 **start 计时器**; 该计时器的开始时间可以通过配置文件中配置项 StartDelay 修改。
- ✚ 写号工具
 - ✓ 解决 bug: 在读写信息时, 端口可能显示为空;
 - ✓ 增加成功率统计信息;
 - ✓ 优化字体颜色;
 - ✓ IMEI 保存文件 imei_history.data, 各 imei 号改为逗号作为分割符;
- ✚ 下载工具
 - ✓ 完善信息提示;

3. 文档

- ✚ 增加 CheckX.exe 的用户手册;

版本 v10.00.01-g415aec77 (2016-09-13)

1. 版本信息

- 版本号: v10.00.01-g415aec77
- 发布日期: 2016-09-13
- 版本内容:
 - ✚ 下载工具 (fpdownload.exe)
 - ✚ 升级工具 (fpupgrade.exe)
 - ✚ 写号工具 (WriteIMEI.exe)

检查工具(FinalCheck.exe)

2. 版本主要更新:

写号工具

- ✓ IMEI 以后界面输入控制为 15，累加等操作第 14 位，无效数不允许写入；
- ✓ 支持压力测试：把配置文件中的 AutoLoopTest 设为 1，且无手动输入的情况下，即可进行压力测试（循环写，读取不支持）；
- ✓ 良率统计只统计写入，读取不统计
- ✓ 重新打开工具，软件显示上次关闭前的版本信息；
- ✓ 解决问题：手动输入项时，点击读取，成功后点击停止拔掉手机，然后再连接点击写入，手动输入项输入框未清空（改为点击 stop 后，清空手动输入框中的内容）；
- ✓ 解决 bug：单独写蓝牙写入失败；
- ✓ 优化：工具需作控制，蓝牙的头两位必须为偶数；
- ✓ 优化：选择手动输入时，光标要定位到待输入的首项；
- ✓ 优化：信息输出框，多个 IMEI 号时分行显示；
- ✓ 优化：去掉扫描枪选项；
- ✓ 优化：imei 手动输入不合法的号段，点击写入之前或点击写入时给出提示；
- ✓ 优化：MBSN、PSN、BT 由关闭界面时保存，改为实时保存；
- ✓ 注意：定制 imei 号，只能定制前 14 位，第 15 位由算法算出。

下载工具

- ✓ SN 输入框增加底色；

FinalCheck

- ✓ CheckX 改名为 FinalCheck；
- ✓ 优化：输入 IMEI/MBSN/PSN 时，须支持自动换行；
- ✓ 需支持修改 MBSN/PSN 的长度；
- ✓ 重新打开工具，版本显示上次关闭前的版本信息；

版本 v10.00.02-gd1ebc21e (2016-09-22)

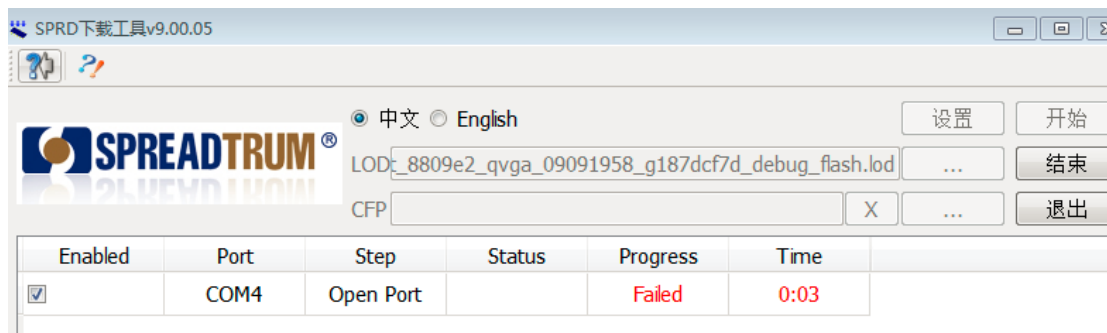
1. 版本信息

- 版本号: v10.00.02-gd1ebc21e
- 发布日期: 2016-09-22
- 版本内容:
 - ✚ 下载工具 (fpdownload.exe)
 - ✚ 升级工具 (fpupgrade.exe)
 - ✚ 写号工具 (WriteIMEI.exe)
 - ✚ 检查工具(FinalCheck.exe)

2. 版本主要更新:

✚ 下载工具

解决手机空 flash、debugHost (com 口) 下载时, 端口无法打开、导致下载失败的问题, 抓图如下:



✚ 检查工具

解决利用点击工具条按钮打开的帮助文档, 中英文颠倒的问题;

版本 v10.00.03-gf6e3ca01 (2016-10-18)

1. 版本信息

- 版本号: v10.00.03-gf6e3ca01
- 发布日期: 2016-10-18
- 版本内容:
 - ✚ 下载工具 (fpdownload.exe)
 - ✚ 升级工具 (fpupgrade.exe)
 - ✚ 写号工具 (WriteIMEI.exe)

✚ 检查工具(FinalCheck.exe)

2. 版本主要更新:

✚ 各工具: 在同一时间段只能打开一个应用。

✚ FinalCheck.exe

各待检查的校准项, 可以通过界面控制各项是否检查: 在校准项表格中增加 check 框, 只有勾选了的才会去 check, 不勾选则不 check;

工具再次启动后, 保证校准项表格与工具关闭前一致。

读取或验证过程中, 表格不可编辑。

版本 v11.00.01-g5aa37710 (2016-11-18)

1. 版本信息

➤ 版本号: v11.00.01-g5aa37710

➤ 发布日期: 2016-11-18

➤ 版本内容:

✚ 下载工具 (fpdownload.exe)

✚ 升级工具 (fpupgrade.exe)

✚ 写号工具 (WriteIMEI.exe)

✚ 检查工具(FinalCheck.exe)

2. 版本主要更新:

版本更新为 V11.00.01, 工具本身没有任何修改。

版本 v11.00.01-g56cdfb8c (2016-11-24)

1. 版本信息

➤ 版本号: v11.00.01-g56cdfb8c

➤ 发布日期: 2016-11-24

➤ 版本内容:

✚ 下载工具 (fpdownload.exe)

✚ 升级工具 (fpupgrade.exe)

- ✚ 写号工具 (WriteIMEI.exe)
- ✚ 检查工具(FinalCheck.exe)

2. 版本主要更新:

- ✚ 各工具: 开始支持 U05 (同时兼容 U04) ---针对 U05, 软件中增加几处对 ChipID 的判断;
- ✚ 写号工具: 去掉对 F1、F2 快捷键的支持(其他工具功能没有变化)。

版本 v11.00.02-ge7282ff0 (2016-12-05)

1. 版本信息

- 版本号: v11.00.02-ge7282ff0
- 发布日期: 2016-12-05
- 版本内容:
 - ✚ 下载工具 (fpdownload.exe)
 - ✚ 升级工具 (fpupgrade.exe)
 - ✚ 写号工具 (WriteIMEI.exe)
 - ✚ 检查工具(FinalCheck.exe)

2. 版本主要更新:

- ✚ 下载工具/升级工具: com 口下载更稳定;

版本 v11.00.03-g71168884 (2016-12-19)

1. 版本信息

- 版本号: v11.00.03-g71168884
- 发布日期: 2016-12-14
- 版本内容:
 - ✚ 下载工具 (fpdownload.exe)
 - ✚ 升级工具 (fpupgrade.exe)
 - ✚ 写号工具 (WriteIMEI.exe)
 - ✚ 检查工具(FinalCheck.exe)

2. 版本主要更新:

- ✚ 写号工具: 在配置界面增加“各 imei 相同”设置项。
假设 IMEI 的总个数为 N
 - ✓ IMEI 值: 当选中该选项时, 无论是哪种生成方式, 都强制让后面的 N-1 个 IMEI 与 IMEI1 相同。
 - ✓ 输入控制: 当选中该选项时, 后面的 N-1 个 IMEI, 无论选择了那种输入方式, 均不允许编辑。
 - ✓ 循环控制: 当选中该项时, 只要 IMEI1 为非人工输入, 则从第二次开始不必按开始键。

版本 v11.00.04-g41f2f886 (2016-12-26)

1. 版本信息

- 版本号: v11.00.04-g41f2f886
- 发布日期: 2016-12-26
- 版本内容:
 - ✚ 下载工具 (fpdownload.exe)
 - ✚ 升级工具 (fpupgrade.exe)
 - ✚ 写号工具 (WriteIMEI.exe)
 - ✚ 检查工具(FinalCheck.exe)

2. 版本主要更新:

- ✚ FinalCheck 工具
Station 的状态改为 Passed、NotTest、Failed 三种;
- ✚ WriteIMEI
 - ✓ 修改 bug: 当 BT 有误, 修改后再写入, 显示"No MBSN can be written!"而无法写入。
 - ✓ 修改 bug: 当选择“IMEIs Same”, 且 IMEI2、IMEI3、IMEI4 有人工输入时, 有人工的 IMEI 不能自动产生。
 - ✓ 优化问题: MBSN、PSN、BT 当为人工输入, 且 size 输入到最大值, 则不允许修改;
 - ✓ 增加需求: 增加 imei 有效性检查选项。
 - ✓ 需求变更: 包含手动输入的情况下, 当所有信息输入完毕后, 由自动运行改为 enter 键触发或者点击写入按钮写入。

当前版本 v12.00.01-gXXXX (2016-12-30)

1. 版本信息

- 版本号: v12.00.01-gXXXX
- 发布日期: 2016-12-30
- 版本内容:
 - ✚ 下载工具 (fpdownload.exe)
 - ✚ 升级工具 (fpupgrade.exe)
 - ✚ 写号工具 (WriteIMEI.exe)
 - ✚ 检查工具(FinalCheck.exe)

2. 版本主要更新:

- ✚ 更新各工具文档: 增加 USB、COM 两种方式用法说明;
- ✚ 下载/升级工具:
 - 修改 bug: 下载过程中强制断电, 再次连接概率性端口不识别。